

# Centro de Control y Monitoreo (CCM)

## Inteligencia Centralizada y Gestión Multievento

El núcleo de la respuesta operativa.- Terminal inteligente de recepción y gestión de auxilios, diseñada para unificar la atención de dispositivos fijos y móviles en una sola plataforma operativa.

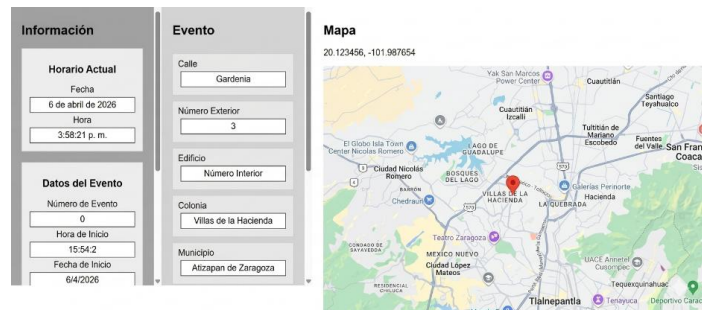
## El Problema Operativo: La Fragmentación de la Alerta

Tradicionalmente, las autoridades (públicas o privadas) reciben solicitudes de auxilio de forma aislada: llamadas telefónicas, chats o aplicaciones móviles. Esto genera:

- **Saturación y Confusión:** Los reportes vía voz o chat fragmentan la información y retrasan la respuesta.
- **Inmovilidad:** La dependencia de sedes fijas limita la capacidad de mando en operativos dinámicos.

## La Solución: Unificación y Visualización en Tiempo Real

El **Centro de Control y Monitoreo (CCM)** es el eje que vincula la tecnología colaborativa de los botones (Basic, Advanced y Móvil) con el personal de despacho. Su arquitectura permite gestionar hasta **10 eventos simultáneos** a través de canales dedicados, diseñada para facilitar que cada solicitud de auxilio sea visibilizada y gestionada por el operador.



*Ilustración 1 - Interfaz del CCM en Laptop: Vista de mapa y gestión de 10 canales simultáneos.]*

- **Recepción Inteligente:** Procesa y confirma la integridad de los datos de micro-ubicación o parámetros vehiculares enviados por la red de botones.
- **Interfaz Dinámica:** Despliega en una plataforma web intuitiva la "Ficha de Emergencia" completa, permitiendo al operador iniciar la gestión con los datos técnicos registrados desde la recepción de la alerta.
- **Movilidad Total:** Gracias a su diseño compacto, el CCM cuenta con flexibilidad operativa para ser consultado en sedes fijas o sedes móviles con acceso a red de internet y una computadora portátil.

## Ventajas Estratégicas del CCM

- **Gestión Multicanal:** Capacidad de atender 10 eventos concurrentes con indicadores visuales de estado (Nuevo / En Atención / Concluido).
- **Precisión en el Despacho:** Proporciona coordenadas GPS listas para ser integradas en herramientas de comunicación externa para el despliegue de unidades.
- **Resiliencia y Alerta:** Aviso sonoro inmediato y gestión inteligente de canales para optimizar el flujo de información constante.

Interfaz de software con fines ilustrativos; las funciones pueden actualizarse para mejora del sistema. El CCM es una plataforma de gestión técnica; la eficacia de la respuesta final depende exclusivamente del protocolo y personal de la entidad de seguridad.

